




C.4.2.1

AKTUALIZACE 2022

Číslo změny:	Obsah změny:	Datum změny:
01	-	-
02	-	-
03	-	-

Investor:  SPRÁVA ŽELEZNIC Správa železnic, státní organizace Dlážďená 1003/7, 110 00 Praha 1 Stavební správa západ Sokolovská 1955/278, 190 00 Praha 9	Objednatel:  SUDOP PRAHA a.s. Olšanská 1a, 130 80 Praha 3 tel.: +420 605 229 020 e-mail: praha@sudop.cz
---	---

Zhotovitel: Účastníci Společnosti "SP+SEU_ChluHra_PD"  

Správce:  SUDOP PRAHA a.s. Olšanská 1a, 130 80 Praha 3 tel.: +420 267 094 111 e-mail: praha@sudop.cz	Vedoucí týmu: ING. DANIEL FILIP	Asistent vedoucího týmu: ING. PAVEL KUBÁT Specialista profese: ING. MARTIN NÁPRAVNÍK
---	---	---

Zpracovatel části:  SAGASTA s.r.o. SÍDLO: NOVODVORSKÁ 1010/14, 142 00 PRAHA 4 IČ: 045 98 555 DIČ: CZ045 98 555
--

Vedoucí střediska:	Odpovědný projektant SO, IO, PS:	Vypracoval:	Kontroloval:
ING. EMIL ŠPAČEK	ING. LUBOŠ HUBAL	ING. ARCH. ONDŘEJ GOETZ	ING. EMIL ŠPAČEK

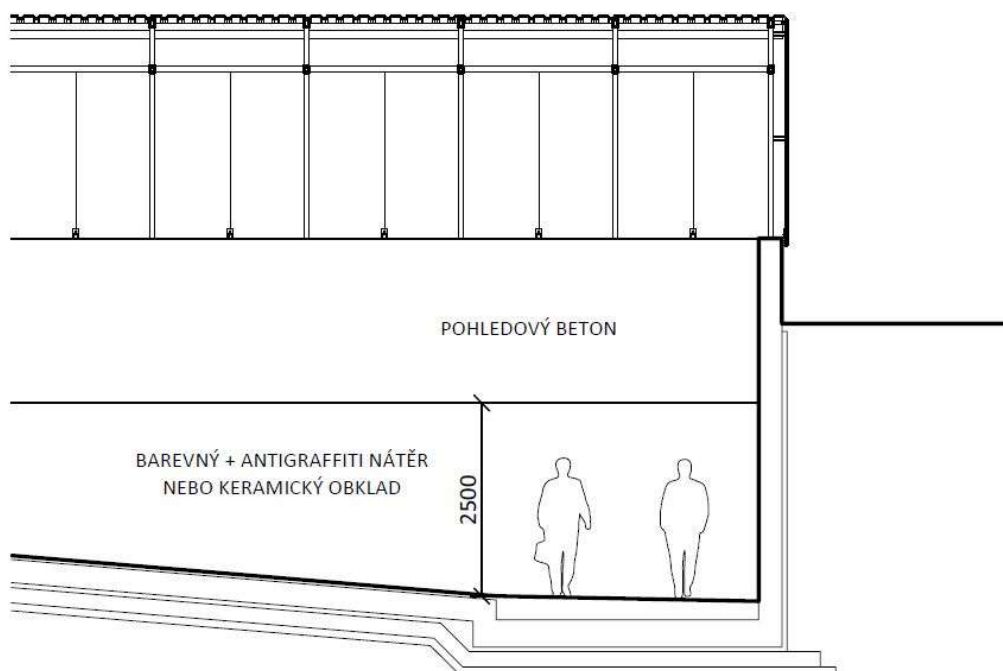
Název akce: MODERNIZACE TRAŤOVÉHO ÚSEKU CHLUMEC NAD CIDLINOU (MIMO) - HRADEC KRÁLOVÉ (MIMO)	Číslo smlouvy: 17-266.250
	Projektový stupeň: DÚR
Část: ARCHITEKTONICKÉ ŘEŠENÍ	Datum: 11/2020
	Číslo části: C.4.2.1

D. 2. 1. 2. Nástupiště

Plochy nástupišť budou mít jednotné materiálové řešení v podobě betonové dlažby nebo její imitace bez další barevné úpravy.

D. 2. 1. 4. Mosty , propustky, zdi

Stropy podchodů budou ponechány bez další povrchové úpravy (pohledový beton), podlahy a schodiště budou dlážděné, stěny budou do výšky přibližně 2,5 m opatřeny barevným nátěrem ve světlé barvě - a matným graffiti nátěrem - nebo keramickým obkladem.



D. 2. 1. 10 Protihlukové objekty

Protihlukové stěny jsou v hlavních plochách tvořeny panely jednostranně nebo oboustranně akusticky pohltivými s členitým rustikálním povrchem (proti graffiti), vystřídané menšími plochami výklenků s panely kontrastního materiálu s kvádrovaným povrchem po celé výšce pole - odstín šedý. Plochy panelů budou oboustranně barevně upraveny v horizontálních pruzích. PHS budou řešeny tak, aby případné výškové odskočení nebylo realizováno na každé stojce, ale bude vytvořena vždy delší souvislá horizontální linie a uskočení bude realizováno až u výklenků vždy pro celou řadu vloženou mezi výklenky. Na všech mostech či podchodech jsou použity celoprosklené PHS s hliníkovým lehkým soklovým panelem a se svislým opálovým proužkováním jako varovným opatření proti ptákům. U stěn jednostranně pohltivých z jejich rubové strany budou na jedno pole osazeny 1-2ks popínavých rostlin.

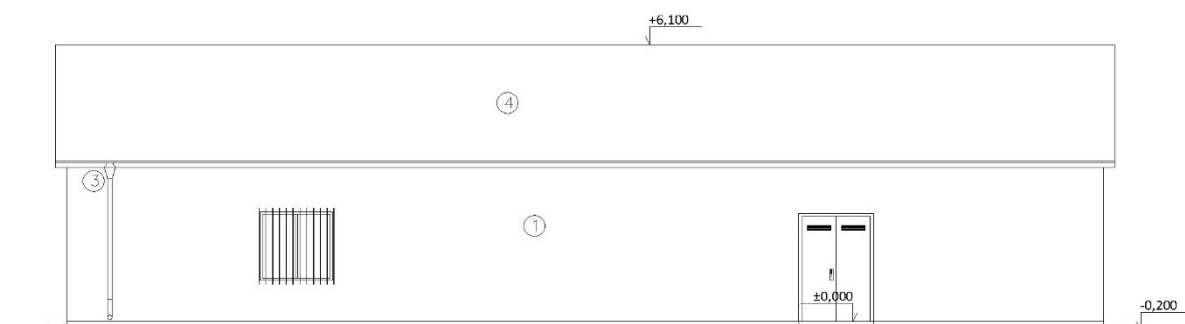
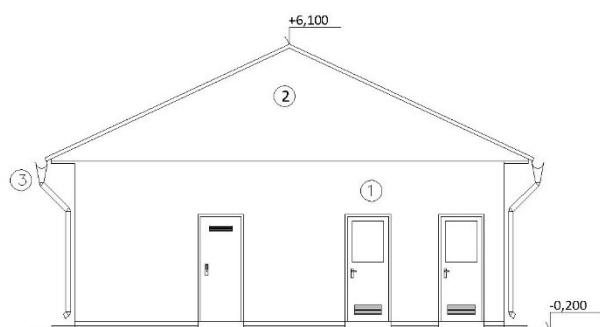
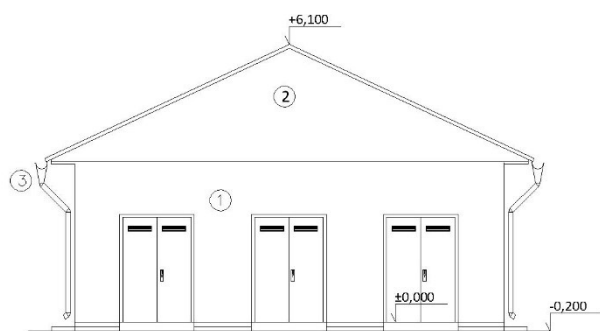
D. 2. 2. 1 Pozemní objekty budov

Materiálové a barevné řešení bude primárně jednotné pro všechny objekty stejného druhu a bude upřesněno v dalším stupni projektové dokumentace.

Střechy jsou navrženy jako sedlové s dřevěnou nosnou konstrukcí. Jako střešní krytina je navržena falcovaná plechová krytina na celoplošné podbití. Pohledovou vrstvu bude tvořit lak v cihlové nebo tmavě šedé barvě.

Vnitřní povrchová úprava stěn a stropů bude vápenocementovou jádrovou omítkou a štukovou omítkou. Malby omítek budou disperzní barvou, omítky bezotěrové. Vnější povrchová úprava fasády je navržena tenkovrstvou fasádní omítkou - hladkou, na kterou se nanese „antigraffiti“ úprava (podklad + nátěr). Barevnost bude volena v tlumených světlých odstínech. Při úpravách VB v Káranicích bude zachována stávající barevná kombinace omítek v tlumené žluté a zelené.

Okna a dveře, pokud není uvedeno jinak, budou plastové v barevné úpravě bílá nebo imitace dřeva.



LEGENDA

- ① - TENKOVSTVÁ FAŠÁDNÍ OMÍTKA HLADKÁ
+ ANTIGRAFFITI ÚPRAVA
- ② - FALCOVANÁ STŘEŠNÍ KRYTINA - OBKLAD ŠTÍTU
- ③ - KLEMPÍŘSKÉ KONSTRUKCE (DEŠŤOVÉ ŽLABY, SVODY atd.) Z POZINKOVANÉHO PLECHU
- ④ - FALCOVANÁ STŘEŠNÍ KRYTINA

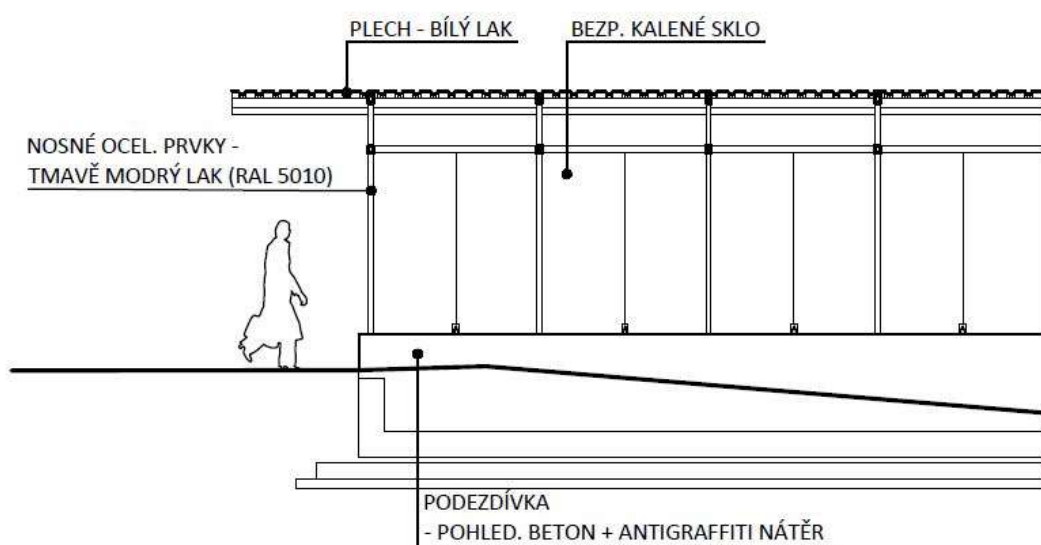
D. 2. 2. 2 Zastřešení nástupišť, přístřešky na nástupištích

Zastřešení nástupišť a zastřešení východů z podchodu

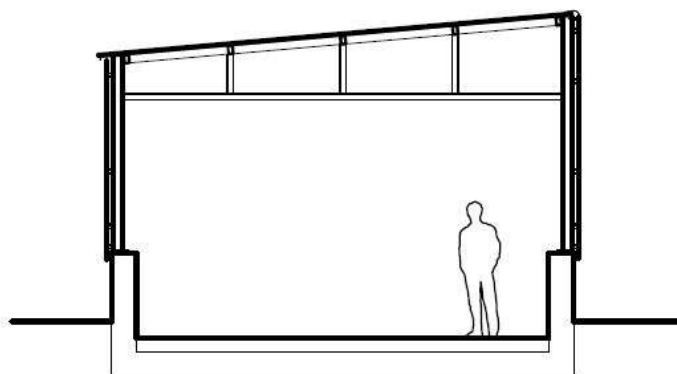
Pohledové nosné ocelové prvky zastřešení nástupišť a východů z podchodu (sloupy, nosníky) budou opatřeny lakem v tmavě modré barvě RAL 5010. Pohledové prvky nenosné (zejména plechy tvořící podhled či střešní krytinu) budou lakovány bíle. Betonové podezdívky výstupů z podchodu budou opatřeny pouze matným anti-graffiti nátěrem.

ZASTŘEŠENÍ PODCHODU

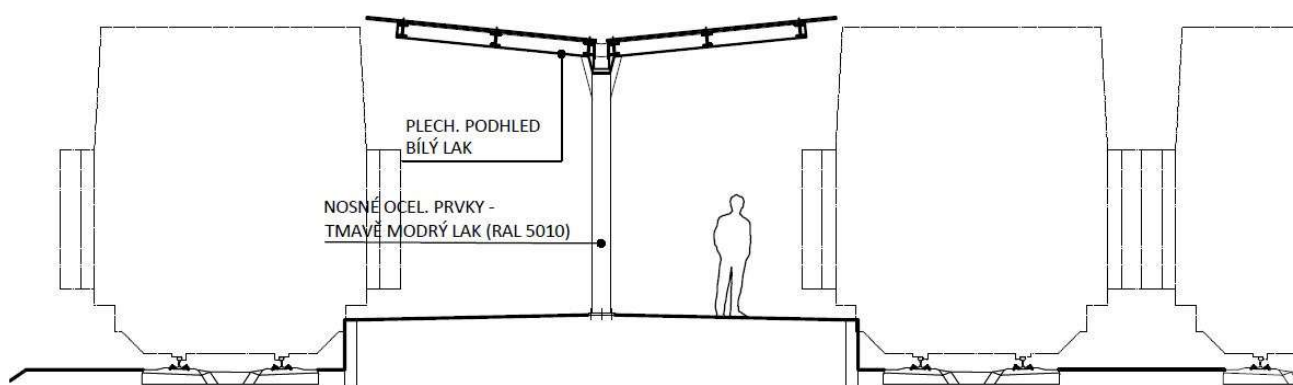
PODÉLNÝ ŘEZ



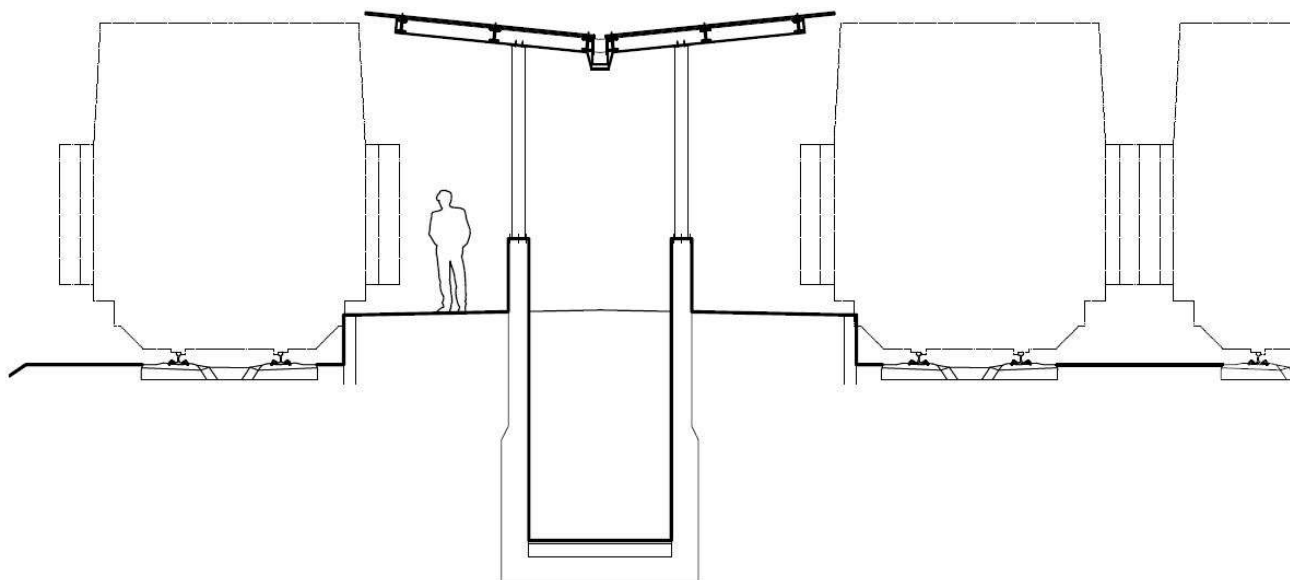
PŘÍČNÝ ŘEZ



ZASTŘEŠENÍ NÁST. V KÁRANICÍCH



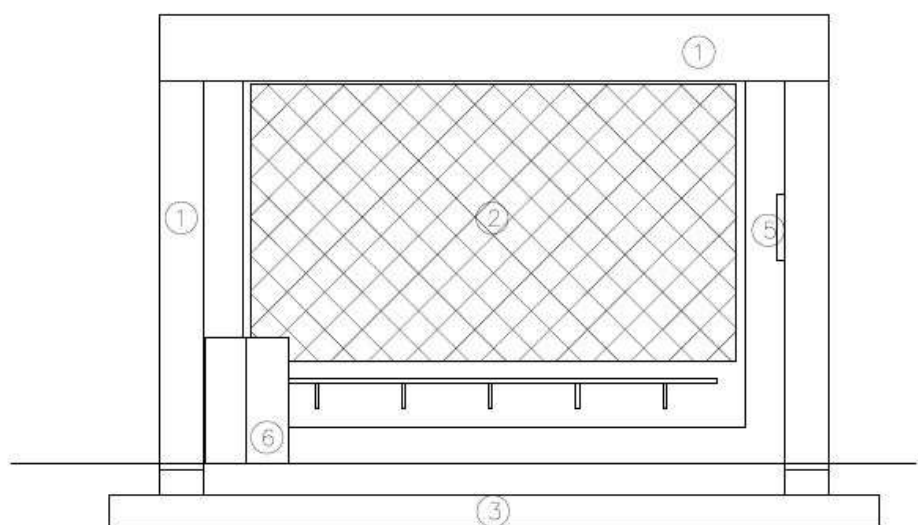
ZASTŘEŠENÍ NÁST. V KÁRANICÍCH NAD PODCHODEM



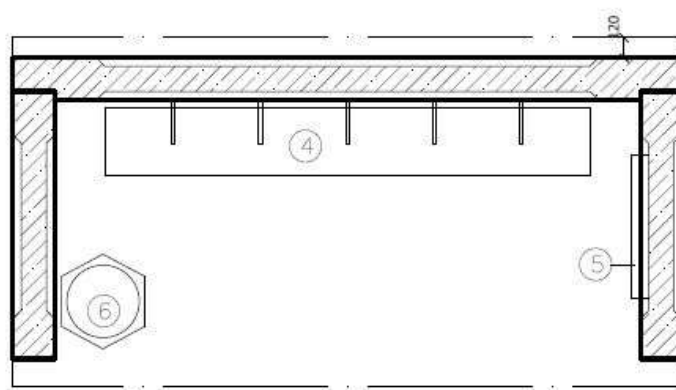
Přístřešky na nástupištích

Přístřešky na nástupištích jsou tvořeny prefabrikovanými betonovými dílci, které budou ponechány bez další povrchové úpravy. Hrubý rustikální dezén betonových dílců neposkytuje vhodnou plochu pro tvorbu graffiti.

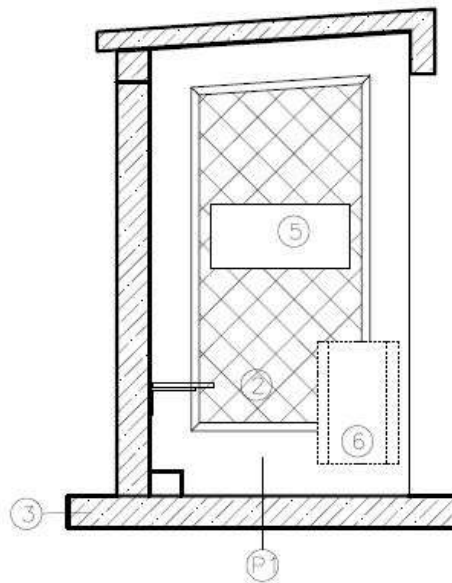
POHLED ČELNÍ



PŮDORYS



ŘEZ PŘÍČNÝ



LEGENDA:



— SYSTÉMOVÉ PREFAB. Ž.B. PANELE



— HLUBOKÝ DRSNÝ DEZÉN
— "ANTIVANDAL"

(P1)

-ZÁMKOVÁ DLAŽBA TL. 60MM
-KLADEČÍ VRSTVA, DRCENÉ KAMENIVO 4-8 TL. 40MM
-DRVENÉ KAMENIVO 8-16 TL. 100MM
-ZÁKL. DESKA - BETON C 20/25, 200MM
(2xKARISÍŤ PR.6, OKA 100/100, KRYTÍ 35MM)
-ŠTĚRKODRŤ TL. 100MM
-ZHUTNĚNÝ NENAMRZAVÝ MATERIÁL

(1)

— POHLEDOVÝ BETON — FASÁDNÍ BARVA

(2)

— HLUBOKÝ DRSNÝ DEZÉN — "ANTIVANDAL"

(3)

— ZÁKLADOVÁ DESKA TL. 200MM

(4)

— LAVICE

(5)

— UZAMYKATELNÁ NÁSTENKA S JIZDNÍM ŘÁDEM

(6)

— BETONOVÝ ODPADKOVÝ KOŠ

D. 2. 2. 6. Drobná architektura a oplocení

Lavičky budou navrženy jako celokovové. Odpadkové koše vystavené dešti budou opatřeny stříškou.

Nosná konstrukce přístřešků pro kola bude zhotovena z žárově pozinkovaných ocelových nosníků a výplňových panelů s tahokovem bez další povrchové úpravy. Plechy tvořící střešní krytinu budou mít stejné materiálové řešení, eventuálně budou lakované ve světle šedém odstínu.

